

ウェーハ ハンドリング製品

125 mm 以下のウェーハおよびその他の基板の
ハンドリングソリューションの全ラインアップ



概要

インテグリスは、125 mm 以下のウェーハのハンドリング製品（出荷容器、ウェーハキャリア、保管用ボックス、ハンドル、特殊キャリア、その他のアクセサリなど）をご提供しています。また、幅広いその他のデバイスキャリア、ハンドル、実験用器具のラインアップもご用意しています。ご注文に際しては、最小注文数が設定されていますのでご注意ください。

詳細については、インテグリスのカスタマーサービスまでお問い合わせください。

メール：jp-info@entegris.com

ウェブサイト：www.entegris.com

目次

概要.....	1
目次.....	1
125 mm (5 インチ) ウェーハハンドリング.....	2
マルチプルウェーハ出荷容器.....	2
シングルウェーハシッパー.....	3
シングルウェーハトレイ.....	4
ウェーハキャリア.....	4
保管用ボックス.....	7
アクセサリ.....	8
100 mm (4 インチ) ウェーハハンドリング.....	10
マルチプルウェーハ出荷容器.....	10
シングルウェーハシッパー.....	12
シングルウェーハトレイ.....	13
シングルウェーハシッパー.....	14
保管用ボックス.....	15
アクセサリ.....	17
3 インチウェーハハンドリング.....	19
マルチプルウェーハ出荷容器.....	19
シングルウェーハシッパー.....	20
シングルウェーハトレイ.....	21
ウェーハキャリア.....	21
保管用ボックス.....	23
アクセサリ.....	24
2.5 インチ以下のウェーハハンドリング.....	25
マルチプルウェーハ出荷容器.....	25
シングルウェーハシッパー.....	26
シングルウェーハトレイ.....	27
2.5 インチウェーハ用キャリア.....	27
2.25 インチウェーハ用キャリア.....	28
2 インチウェーハ用キャリア.....	28
保管用ボックス.....	29

その他のデバイスキャリア.....	30
アジャスタブルキャリア.....	30
カスタムキャリア.....	31
ソーラーセルキャリア.....	33
ウェーハバスケット.....	34
LCDキャリア.....	35
その他のキャリア.....	36
その他の製品用のハンドル.....	37
スクイーズタイプハンドル.....	37
スティックハンドル.....	37
実験用器具.....	38
ピンセット.....	38
tong.....	39
真空プローブおよびチップ.....	39
ビーカー.....	40
漏斗.....	40
ストレーナー.....	41
ディッパ.....	41
ディッパバスケット.....	42
トレイおよびアクセサリ.....	42
型番による索引.....	43
STAT-PRO® (スタットプロ) 材質一覧表.....	44
限定的保証.....	44
詳細情報.....	44
販売条件.....	44

注：スタットプロの材質は、インテグリス製品に使用されている独自の混合材料を示しています。それぞれの材料の詳細については、44 ページで該当するスタットプロ製品をご確認ください。

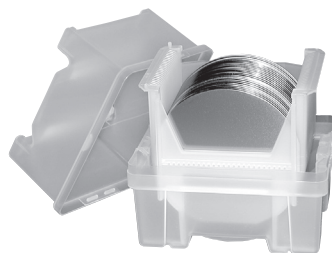
125 MM (5 インチ) ウェーハ ハンドリング

インテグリスは 125 mm ウェーハのハンドリング製品 (出荷容器、キャリア、保管用ボックス、その他アクセサリ等) のフルラインアップをご提供します。

マルチプルウェーハ出荷容器

Ultrapak® (ウルトラパック) シリーズ

- ウェーハ押さえによりウェーハの回転とパーティクル汚染を低減するとともに、カセット内のウェーハを保護
- 高純度ポリプロピレン製で、搬送中のウェーハへの影響を最小限に抑制
- 自動化対応カセット
- 水平・垂直双方向からの優れた装置互換性
- 組立時の外形寸法：
161 mm × 177 mm × 160 mm
- カセット：
D1：14.53 mm
ピッチ：4.76 mm
外形寸法：144 mm × 153 mm × 146 mm
- ご注文に際しては、最小注文数が設定されていますのでご注意ください。



製品型番のご案内

型番	材質	品名
H9125-0028	高純度ポリプロピレン	組立品、シュリンクラップ
H9125-0029	高純度ポリプロピレン	組立品、洗浄済み

シングルウェーハシッパー

H93 シリーズ

- ウェーハの表面を下向きにして保持し、ウェーハのエッジのみが接触する設計
- 4 つのインナークッションにより、ウェーハを保持し、パーティクルの発生を最小限に抑制
- シッパー底部のピンセット用スロットにより、ウェーハの取り外しが容易
- 積み重ね可能な省スペースデザイン
- 上ぶた表面をラベルスペースとして使用可能
- 蝶番構造により、上ぶたが後方に傾かず、垂直方向に維持



- 既存容器のレトロフィットにポリプロピレン製の交換用クッションもご用意
- 透明なポリカーボネート素材により、ウェーハの保護と目視確認が可能
- ご注文に際しては、最小注文数が設定されていますのでご注意ください。

製品型番のご案内

型番	外形寸法 (L × W × H)	品名	材質
H93-50-101-1116	152 × 135 × 20.3 mm	容器	ポリカーボネート (透明)
H93-100A	—	交換用クッション、 100 個入りパック	ポリプロピレン

H22 シリーズ

- ウェーハの表面を下向きにして保持し、すり鉢状構造によりウェーハのエッジのみが接触する設計
- スプリングがウェーハを保持し、パーティクルの発生を最小限に抑制
- 積み重ね可能な省スペースデザイン
- トレーのみでも、カバーありでも固定式の積み重ねが可能
- 取り扱いが容易なネジぶた構造
- カバー表面をラベルスペースとして使用可能
- ご注文に際しては、最小注文数が設定されていますのでご注意ください。



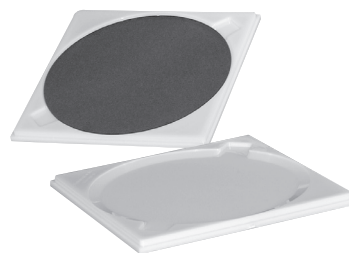
製品型番のご案内

型番	品名	材質
H22-50-0615	トレー	ポリプロピレン (ナチュラル)
H22-501-0615	カバー	ポリプロピレン (ナチュラル)
H22-502-0615	スプリング	ポリプロピレン (ナチュラル)
H22-50-62C02	トレー	スタットプロ 150
H22-501-62C02	カバー	スタットプロ 150
H22-502-62C02	スプリング	スタットプロ 150

シングルウェーハトレイ

H20 シリーズ

- ウェーハ 1 枚収容の工程内用
- ウェーハの表面を下向きにして保持し、すり鉢状構造によりウェーハのエッジのみが接触する設計
- トレー底部のピンセット用スロットにより、ウェーハの取り外しが容易
- トレーのみでも、カバーありでも積み重ねが可能な省スペースデザイン
- 最小注文数 (MOQ) につきましては、インテグリスのカスタマーサービスまでお問い合わせください。



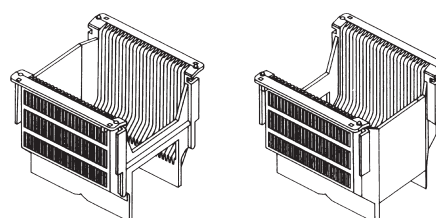
製品型番のご案内

型番	外形寸法	品名	材質
H20-4000-01-1415	140 mm × 140 mm	トレイ	ABS (ナチュラル)

ウェーハキャリア

194 シリーズ*

- 自動化装置に最適
- 側壁がオープン
- 自動化対応 H バー
- 13 番目のポケットセンターに位置決め用のノッチ付き
- トップレールにピンとホール
- 収容枚数：25
- D1 寸法：14.53 mm
- ポケットピッチ：4.76 mm
- ポケットフラット：1.52 mm
- 材質：PFA (ナチュラル)、スタットプロ 100、ポリプロピレン (青)
- 外形寸法：143 mm × 152 mm × 146 mm
- ご注文に際しては、最小注文数が設定されていますのでご注意ください。
- 詳細については 6 ページをご覧ください。

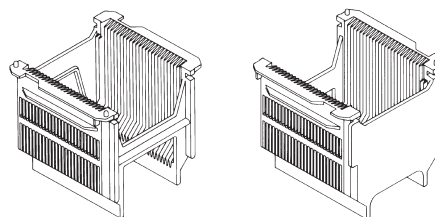


A194-50MB

* 同じウェーハキャリアのシリーズでも、異なるデザインや材質では寸法の違いが生じることがあります。個々の製品の詳細につきましては、インテグリスのカスタマーサービス (メール：jp-info@entegris.com) までお問い合わせください。

182 シリーズ*

- 側壁がオープンで、ウェーハの曲線に沿った形の洗浄スロット
- 自動化対応 H バー
- 26 番目のスロットは ID タグ用
- 収容枚数：25
- D1 寸法：14.53 mm
- ポケットピッチ：4.76 mm
- ポケットフラット：1.52 mm
- 外形寸法：143 mm × 152 mm × 146 mm
- 材質：PFA (ナチュラル)、スタットプロ 1000、スタットプロ 100、ポリプロピレン (青)

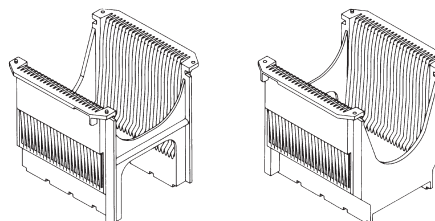


A182-50MB

- ご注文に際しては、最小注文数が設定されていますのでご注意ください。
- 詳細については 6 ページをご覧ください。

72 シリーズ*

- 直線型のウェーハキャリア
- 側壁に水切り穴
- 自動化対応 H バー
- トップレールにピンとホール
- 収容枚数：25
- D1 寸法：14.00 mm
- ポケットピッチ：4.76 mm
- ポケットフラット：1.52 mm
- 外形寸法：142 mm × 152 mm × 146 mm
- 材質：PFA (ナチュラル)、スタットプロ 1000、スタットプロ 100、ポリプロピレン (青)

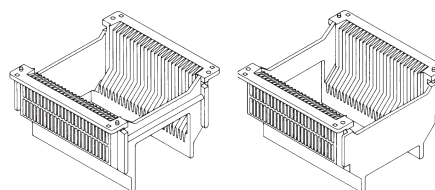


A72-50M

- ご注文に際しては、最小注文数が設定されていますのでご注意ください。
- 詳細については 6 ページをご覧ください。

190 シリーズ*

- スピンドライヤーによる乾燥に最適
- ロープロファイル設計、側壁がオープン
- 自動化対応 H バー
- トップレールにピンとホール
- 収容枚数：25
- D1 寸法：14.53 mm
- ポケットピッチ：4.76 mm
- ポケットフラット：1.40 mm
- 外形寸法：
A190-50M-0215：143 mm × 152 mm × 95 mm



A190-50M

- 材質：PFA (ナチュラル)
- ご注文に際しては、最小注文数が設定されていますのでご注意ください。
- 詳細については 6 ページをご覧ください。

* 同じウェーハキャリアのシリーズでも、異なるデザインや材質では寸法の違いが生じることがあります。個々の製品の詳細につきましては、インテグリスのカスタマーサービス (メール：jp-info@entegris.com) までお問い合わせください。

製品型番のご案内*

型番	エンドウォールの仕様	Hバー エンド フランジ	適合する 保管用 ボックス	材質	備考
A194-50MB-0215	一体型、フランジ	あり	E89、E93	PFA (ナチュラル)	—
PA194-50MB-61C02	一体型、フランジ	あり	E89、E93	スタットプロ 100	—
PA194-50MB-0603	一体型、フランジ	あり	E89、E93	ポリプロピレン (青)	—
A182-50M-0215	一体型	なし	E89、E93	PFA (ナチュラル)	—
A182-50MB-0215	一体型、フランジ	なし	E89、E93	PFA (ナチュラル)	—
A182-50MC-0215	目視確認用窓、 フランジ	なし	E89、E93	PFA (ナチュラル)	—
A182-50MU-0215	「U」形状、フランジ	あり	E89、E93	PFA (ナチュラル)	—
PA182-50M-61C02	「U」形状	なし	E89、E93	スタットプロ 100	—
PA182-50MB-61C02	一体型、フランジ	なし	E89、E93	スタットプロ 100	—
PA182-50M-0603	「U」形状	なし	E89、E93	ポリプロピレン (青)	ボックスの色： 赤、緑、黄、オレンジ、 ナチュラルから選択可能
PA182-50MB-0603	一体型、フランジ	なし	E89、E93	ポリプロピレン (青)	ボックスの色： 赤、緑、黄、オレンジ、 ナチュラルから選択可能
PA182-50MC-0603	目視確認用窓、 フランジ	なし	E89、E93	ポリプロピレン (青)	ボックスの色： 赤、緑、黄、オレンジ、 ナチュラルから選択可能
A72-50M-0215	「U」形状	なし	E89、E93	PFA (ナチュラル)	—
PA72-50M-61C02	「U」形状	なし	E89、E93	スタットプロ 100	—
PA72-50M-0603	「U」形状	なし	E89、E93	ポリプロピレン (青)	—
A190-50M-0215	一体型、フランジ	なし	—	PFA (ナチュラル)	—

* 同じウェーハキャリアのシリーズでも、異なるデザインや材質では寸法の違いが生じることがあります。個々の製品の詳細につきましては、インテグリスのカスタマーサービス (メール：jp-info@entegris.com) までお問い合わせください。

保管用ボックス

E89 シリーズ

- 1 スナップ式ラッチ、または 1 スイングピン式ラッチ
- ピン・ソケット式蝶番
- 積み重ね可能
- キャリア収納数：1
- クッション (オプション)
- 適合キャリア：194 シリーズ、182 シリーズ、「M」タイプの 72 シリーズ
- 外形寸法：193 mm × 180 mm × 165 mm



E89-102

- 材質：スタットプロ 100、ポリプロピレン (青)
- ご注文に際しては、最小注文数が設定されていますのでご注意ください。
- 詳細については「製品型番のご案内」をご覧ください。

E93 シリーズ

- 2 スナップ式ラッチ、1 スイングピン式ラッチ、3 スイングピン式ラッチのいずれか
- ピン・ソケット式蝶番
- 積み重ね可能
- キャリア収納数：2
- クッション (オプション)
- 適合キャリア：194 シリーズ、182 シリーズ、「M」タイプの 72 シリーズ
- 外形寸法：206 mm × 335 mm × 163 mm



E93-102

- 材質：スタットプロ 100、ポリプロピレン (青)
- ご注文に際しては、最小注文数が設定されていますのでご注意ください。
- 詳細については「製品型番のご案内」をご覧ください。

製品型番のご案内

型番	ラッチ	オプションのクッション	オプションのトラベラー	材質
E89-101-61C02	1 スナップ式	E95-1-0815	E96-2-1613 E96-2P-21A15	スタットプロ 100
E89-101-0603	1 スナップ式	E95-1-0815	E96-2-1613 E96-2P-21A15	ポリプロピレン (青)
E89-102-61C02	1 スイングピン式	E95-1-0815	E96-2-1613 E96-2P-21A15	スタットプロ 100
E89-102-0603	1 スイングピン式	E95-1-0815	E96-2-1613 E96-2P-21A15	ポリプロピレン (青)
E93-101-61C02	2 スナップ式	E95-1-0815	E96-4-1613 E96-4P-21A15	スタットプロ 100
E93-101-0603	2 スナップ式	E95-1-0815	E96-4-1613 E96-4P-21A15	ポリプロピレン (青)
E93-102-61C02	1 スイングピン式	E95-1-0815	E96-4-1613 E96-4P-21A15	スタットプロ 100
E93-102-0603	1 スイングピン式	E95-1-0815	E96-4-1613 E96-4P-21A15	ポリプロピレン (青)
E93-103-0603	3 スイングピン式	E95-1-0815	E96-4-1613 E96-4P-21A15	ポリプロピレン (青)
E93-103-61C02	3 スイングピン式	E95-1-0815	E96-4-1613 E96-4P-21A15	スタットプロ 100

アクセサリ

ウェーハキャリア用ハンドル

- 最小注文数 (MOQ) につきましては、インテグリスのカスタマーサービスまでお問い合わせください。

製品型番のご案内

型番	ハンドルのタイプ	装着方法	適合ウェーハキャリア	外形寸法 (L × W × H)	材質
A72-50-03-0215 PA72-50-03-0603	スクイーズタイプ	キャリア両端のノッチに取り付けます。	全ての「M」タイプキャリア 182 シリーズ、 194 シリーズ、 72 シリーズ、 190 シリーズ	163 × 140 × 183 mm	PFA (ナチュラル) ポリプロピレン (青)
A040-101-0215	スクイーズタイプ (ロックバー付き)	キャリア両端のノッチに取り付けます。	全ての「M」タイプキャリア 182 シリーズ、 194 シリーズ、 72 シリーズ	165 × 130 × 165 mm	PFA (ナチュラル)
A047-0215	スクイーズタイプ (サポートバー付き)	キャリア両端のノッチに取り付けます。	全ての「M」タイプキャリア 182 シリーズ、 194 シリーズ、 72 シリーズ	165 × 152 × 203 mm	PFA (ナチュラル)
A72-50-04B-0215	スリングショットタイプ	キャリアの上部フランチにスライドさせます。	全ての「M」タイプキャリア 182 シリーズ、 194 シリーズ	15 × 170 × 246 mm	PFA (ナチュラル)
A72-50-04-0215	スリングショットタイプ	キャリアの上部フランチにスライドさせます。	全ての 72 シリーズ	15 × 170 × 246 mm	PFA (ナチュラル)



A72-50-03



A040-101

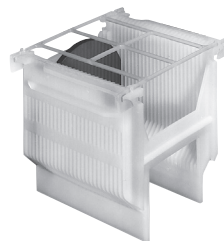


A047

A72-50-04,
A72-50-04B

ウェーハキャリア用ウェーハリテーナー

- キャリア内にウェーハを固定
- 最小注文数 (MOQ) につきましては、インテグリスのカスタマーサービスまでお問い合わせください。



製品型番のご案内

型番	外形寸法 (L × W × H)	適合キャリア	材質
A72-50-02-0215	135 × 165 × 18 mm	全ての 125 mm	PFA (ナチュラル)

保管用ボックス向けクッション

- ボックスの内側に装着し、ウェーハをより確実に保護
- ご注文に際しては、最小注文数が設定されていますのでご注意ください。

製品型番のご案内

型番	適合する保管用ボックス	材質
E95-0815	E89 シリーズ E93 シリーズ	低密度ポリエチレン

保管ボックス用トラベラー

- ボックスの上部に装着して使用できるラベルプレート
- ご注文に際しては、最小注文数が設定されていますのでご注意ください。

製品型番のご案内

型番	適合する保管用ボックス	材質
E96-2-1613 (マチなし) E96-2P-21A15 (マチ付き)	E89 シリーズ	PVC (透明) 帯電防止 PVC
E96-4-1613 (マチなし) E96-4P-21A15 (マチ付き)	E93 シリーズ	PVC (透明) 帯電防止 PVC

100 MM (4 インチ) ウェーハ ハンドリング

インテグリスは 100 mm ウェーハのハンドリング製品 (出荷容器、キャリア、保管用ボックス、その他アクセサリ等) のフルラインアップをご提供します。

マルチプルウェーハ出荷容器

ウルトラパックシリーズ

- ウェーハ押さえによりウェーハの回転とパーティクル汚染を低減するとともに、カセット内のウェーハを保護
- 高純度ポリプロピレン素材により、搬送中のウェーハへの影響を最小限に抑制
- 自動化対応カセット
- 水平・垂直双方向からの優れた装置互換性
- 組立時の外形寸法：163 mm × 146 mm × 120 mm
- カセット
D1：14.53 mm
ピッチ：4.76 mm
外形寸法：143 mm × 126 mm × 108 mm
- ご注文に際しては、最小注文数が設定されていますのでご注意ください。



製品型番のご案内

型番	材質	品名
H9100-0041	高純度ポリプロピレン	組立品、シュリンクラップ
H9100-0042	高純度ポリプロピレン	組立品、洗浄済み

ウルトラパック薄型ウェーハ用シリーズ

- 薄型ウェーハ、化合物半導体用
- 上部および下部に装着されたクッションが薄型ウェーハをサポート
- スロット挿入時のウェーハの交差を防止、曲線部のサポートが向上
- 自動化対応カセット
- 水平・垂直双方向からの優れた装置互換性
- 組立時の外形寸法：
146.0 mm × 162.6 mm × 119.4 mm
- カセット
D1：14.5 mm
ピッチ：114.3 mm
外形寸法：143.3 mm × 125.7 mm × 107.8 mm
- ご注文に際しては、最小注文数が設定されていますのでご注意ください。



製品型番のご案内

型番	品名	最小注文数
H9100-0050	標準品 (シュリンクラップもあり)	144
H9100-0051	洗浄済み品	144

シングルウェーハシッパー

H93 シリーズ

- ウェーハの表面を下向きにして保持し、ウェーハのエッジのみが接触する設計
- 4 つのインナークッションにより、ウェーハを保持し、パーティクルの発生を最小限に抑制
- 容器底部のピンセット用スロットにより、ウェーハの取り外しが容易
- 積み重ね可能な省スペースデザイン
- 上ぶた表面をラベルスペースとして使用可能
- 蝶番構造により、上ぶたが後方に傾かず、垂直方向に維持
- 既存容器のレトロフィットにポリプロピレン製の交換用クッションもご用意
- 透明なポリカーボネート素材により、ウェーハの保護と目視確認が可能
- ご注文に際しては、最小注文数が設定されていますのでご注意ください。



製品型番のご案内

型番	外形寸法 (L × W × H)	品名	材質
H93-40-101-1116	127 mm × 112 mm × 20.3 mm	容器	ポリカーボネート (透明)
H93-100A	—	交換用クッション、 100 個入りパック	ポリプロピレン

H22 シリーズ

- ウェーハの表面を下向きにして保持し、すり鉢状構造によりウェーハのエッジのみが接触する設計
- スプリングがウェーハを保持し、パーティクルの発生を最小限に抑制
- 積み重ね可能な省スペースデザイン
- トレーのみでも、カバーありでも固定式の積み重ねが可能
- 取り扱いが容易なネジぶた構造
- カバー表面をラベルスペースとして使用可能
- ご注文に際しては、最小注文数が設定されていますのでご注意ください。



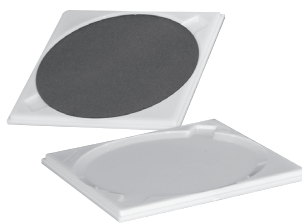
製品型番のご案内

型番	品名	材質
H22-40-0615	トレー	ポリプロピレン (ナチュラル)
H22-401-0615	カバー	ポリプロピレン (ナチュラル)
H22-402-0615	スプリング	ポリプロピレン (ナチュラル)
H22-402-0815	スプリング	低密度ポリプロピレン
H22-402A-0615	スプリング、低反発	ポリプロピレン (ナチュラル)
H22-40-62C02	トレー	スタットプロ 150
H22-401-62C02	カバー	スタットプロ 150
H22-402-62C02	スプリング	スタットプロ 150

シングルウェーハトレー

H20 シリーズ

- ウェーハ 1 枚収容の工程内用
- ウェーハの表面を下向きにして保持し、すり鉢状構造によりウェーハのエッジのみが接触する設計
- トレー底部のピンセット用スロットにより、ウェーハの取り外しが容易
- トレーのみでも、カバーありでも積み重ねが可能な省スペースデザイン
- 最小注文数 (MOQ) につきましては、インテグリスのカスタマーサービスまでお問い合わせください。



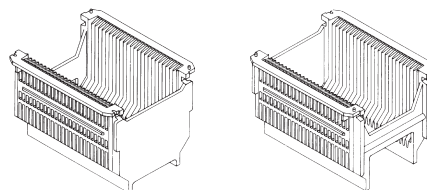
製品型番のご案内

型番	外形寸法	品名	材質
H20-3000-01-1415	114 mm × 114 mm	トレー	ABS (ナチュラル)
H20-3000-02-1216	—	カバー	スチレン (透明)

シングルウェーハシッパー

182 シリーズ*

- 側壁がオープンで、ウェーハの曲線に沿った形の洗浄スロット
- 自動化対応 H バー
- 側壁により外部との接触からウェーハを保護
- 収容枚数：25
- D1 寸法：14.53 mm
- ポケットピッチ：4.76 mm
- ポケットフラット：1.52 mm
- 材質：PFA (ナチュラル)、スタットプロ 1000、スタットプロ 100、ポリプロピレン (青)

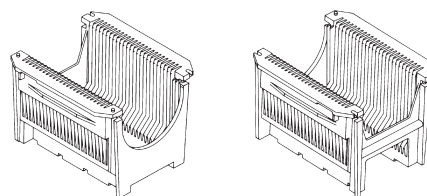


A182-39MLB

- 外形寸法：143 mm × 126 mm × 108 mm
- ご注文に際しては、最小注文数が設定されていますのでご注意ください。
- 詳細については 15 ページをご覧ください。

72 シリーズ*

- 直線型のウェーハキャリア
- 水切り穴
- 自動化対応 H バー
- トップレールにピンとホール
- キャリアの底部まで伸びた両側のエンドウォールフランジ
- 収容枚数：25
- D1 寸法：13.97 mm
- ポケットピッチ：4.76 mm
- ポケットフラット：1.52 mm
- 材質：PFA (ナチュラル)、スタットプロ 100、ポリプロピレン (青)

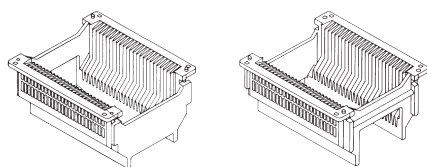


A72-40MB

- 外形寸法：142 mm × 126 mm × 114 mm
- ご注文に際しては、最小注文数が設定されていますのでご注意ください。
- 詳細については 15 ページをご覧ください。

190 シリーズ*

- スピンドライヤーによる乾燥に最適
- ロープロファイル設計、側壁がオープン
- 自動化対応 H バー
- トップレールにピンとホール
- 収容枚数：25
- D1 寸法：14.53 mm
- ポケットピッチ：4.76 mm
- ポケットフラット：1.40 mm
- 材質：PFA (ナチュラル)



A190-40M

- 外形寸法：143 mm × 126 mm × 76 mm
- ご注文に際しては、最小注文数が設定されていますのでご注意ください。
- 詳細については 15 ページをご覧ください。

* 同じウェーハキャリアのシリーズでも、異なるデザインや材質では寸法の違いが生じることがあります。個々の製品の詳細につきましては、インテグリスのカスタマーサービス (メール：jp-info@entegris.com) までお問い合わせください。

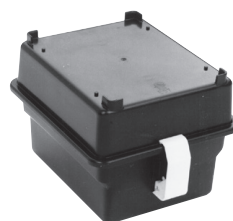
製品型番のご案内

型番	エンドウォールの仕様	H バーエンド フランジ	適合する 保管用ボックス	材質
A182-39M-0215	一体型	なし	E97、E88	PFA (ナチュラル)
A182-39MLB-0215	一体型、フランジ	なし	E97、E88	PFA (ナチュラル)
A182-39MLC-0215	目視確認用窓、フランジ	なし	E97、E88	PFA (ナチュラル)
A182-39MU-0215	「U」形状、フランジ	あり	E97、E88	PFA (ナチュラル)
PA182-39M-61C02	「U」形状	なし	E97、E88	スタットプロ 100
PA182-39M-0603	「U」形状	なし	E97、E88	ポリプロピレン (青)
PA182-39MLB-61C02	一体型、フランジ	なし	E97、E88	スタットプロ 100
PA182-39MLB-0603	一体型、フランジ	なし	E97、E88	ポリプロピレン (青)
PA182-39MLC-61C02	目視確認用窓、フランジ	なし	E97、E88	スタットプロ 100
PA182-39MLC-0603	目視確認用窓、フランジ	なし	E97、E88	ポリプロピレン (青)
A72-40MB-0215	「U」形状、フランジ	あり	E97、E88	PFA (ナチュラル)
PA72-40MB-61C02	「U」形状、フランジ	あり	E97、E88	スタットプロ 100
PA72-40MB-0603	「U」形状、フランジ	あり	E97、E88	ポリプロピレン (青)
A190-40M-0215	一体型、フランジ	なし	—	PFA (ナチュラル)

保管用ボックス

E97 シリーズ

- ピン・ソケット式蝶番
- 1 スナップ式ラッチ
- 積み重ね可能
- クッション (オプション)
- キャリア収納数：1
- 適合キャリア：182 シリーズ、
「M」タイプの 72 シリーズ
- 外形寸法：
E97-101：155 mm × 188 mm × 130 mm
E97-102：155 mm × 193 mm × 130 mm



E97-102

- 材質：スタットプロ 100、ポリプロピレン (青)
- ご注文に際しては、最小注文数が設定されていますのでご注意ください。
- 詳細については 16 ページをご覧ください。

* 同じウェーハキャリアのシリーズでも、異なるデザインや材質では寸法の違いが生じることがあります。個々の製品の詳細につきましては、インテグリスのカスタマーサービス (メール：jp-info@entegris.com) までお問い合わせください。

E88 シリーズ

- ピン・ソケット式蝶番
- 2 スナップ式ラッチ、または 1 スイングピン式ラッチ
- 積み重ね可能
- クッション (オプション)
- キャリア収納数：2
- 適合キャリア：182 シリーズ、
「M」タイプの 72 シリーズ
- 外形寸法：
E88-101：282 mm × 198 mm × 132 mm
E88-102：282 mm × 203 mm × 132 mm
- 材質：スタットプロ 100、ポリプロピレン (青)
- ご注文に際しては、最小注文数が設定されていますのでご注意ください。
- 詳細については「製品型番のご案内」をご覧ください。



E88-101

製品型番のご案内

型番	ラッチ	オプションの トラベラー	オプションの クッション	材質
E97-101-61C02	1 スナップ式	E96-6-1613 E96-6P-21A15	E95-4-0815	スタットプロ 100
E97-101-0603	1 スナップ式	E96-6-1613 E96-6P-21A15	E95-4-0815	ポリプロピレン (青)
E97-102-61C02	1 スイングピン式	E96-6-1613 E96-6P-21A15	E95-4-0815	スタットプロ 100
E97-102-0603	1 スイングピン式	E96-6-1613 E96-6P-21A15	E95-4-0815	ポリプロピレン (青)
E88-101-61C02	2 スナップ式	E96-1-1613 E96-1P-21A15	E95-3-0815	スタットプロ 100
E88-101-0603	2 スナップ式	E96-1-1613 E96-1P-21A15	E95-3-0815	ポリプロピレン (青)
E88-102-61C02	1 スイングピン式	E96-1-1613 E96-1P-21A15	E95-3-0815	スタットプロ 100
E88-102-0603	1 スイングピン式	E96-1-1613 E96-1P-21A15	E95-3-0815	ポリプロピレン (青)

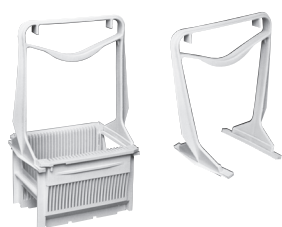
アクセサリ

ウェーハキャリア用ハンドル

- 最小注文数 (MOQ) につきましては、インテグリスのカスタマーサービスまでお問い合わせください。

製品型番のご案内

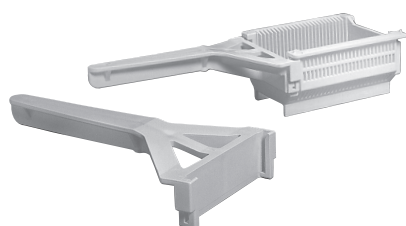
型番	ハンドルのタイプ	装着方法	適合ウェーハキャリア	外形寸法	材質
A72-40-03-0215 PA72-40-03-0603	スクイーズタイプ	キャリア両端のノッチに取り付けます。	全ての「M」タイプキャリア 182シリーズ、 194シリーズ、 72シリーズ、 190シリーズ	163 × 140 × 183 mm	PFA (ナチュラル) ポリプロピレン (青)
A72-40-06-0215				165 × 114 × 119 mm	PFA (ナチュラル)
A040-102-0215	スクイーズタイプ (ロックバー付き)	キャリア両端のノッチに取り付けます。	全ての「M」タイプキャリア 182シリーズ、 194シリーズ、 72シリーズ	165 × 130 × 165 mm	PFA (ナチュラル)
A047-0215	スクイーズタイプ (サポートバー付き)	キャリア両端のノッチに取り付けます。	全ての「M」タイプキャリア 182シリーズ、 194シリーズ、 72シリーズ	165 × 152 × 203 mm	PFA (ナチュラル)
A048-0215	スクイーズタイプ (サポートバー付き)	キャリア両端のノッチに取り付けます。	全ての 100 mm 「M」タイプキャリア (A190-40M を除く)	165 × 114 × 203 mm	PFA (ナチュラル)
A053-0215	エンドロードタイプ	キャリアのエンドウォールにあるフランジに取り付けます。	A190-40M、 A182-39MLB、 A182-39MLC	208 × 122 × 46 mm	PFA (ナチュラル)
A72-40-04B-0215	スリングショットタイプ	キャリアの上部フランジにスライドさせます。	全ての「M」タイプキャリア 182シリーズ、 194シリーズ	15 × 170 × 246 mm	PFA (ナチュラル)
A72-40-04-0215	スリングショットタイプ	キャリアの上部フランジにスライドさせます。	全ての 72シリーズ	15 × 170 × 246 mm	PFA (ナチュラル)



A72-40-03、A72-40-06

A72-40-04、
A72-40-04B

A040-102



A053



A048

ウェーハキャリア用ウェーハリテーナー

- キャリア内にウェーハを固定
- 適合ハンドル：A72-40-03
- 最小注文数 (MOQ) につきましては、インテグリスのカスタマーサービスまでお問い合わせください。



製品型番のご案内

型番	外形寸法 (L × W × H)	適合キャリア	材質
A72-40M-02-0215	102 × 135 × 15 mm	A182-39M、PA182-39M、 A72-40MB、PA72-40MB	PFA

保管用ボックス向けクッション

- ボックスの内側に装着し、ウェーハをより確実に保護
- ご注文に際しては、最小注文数が設定されていますのでご注意ください。

製品型番のご案内

型番	適合する保管用ボックス	材質
E95-4-0815	E97 シリーズ	低密度ポリエチレン
E95-3-0815	E88 シリーズ	低密度ポリエチレン

保管ボックス用トラベラー

- ボックスの上部に装着して使用できるラベルプレート
- ご注文に際しては、最小注文数が設定されていますのでご注意ください。

製品型番のご案内

型番	適合する保管用ボックス	材質
E96-6-1613 (マチなし) E96-6P-21A15 (マチ付き)	E97 シリーズ	PVC (透明) 帯電防止 PVC
E96-1-1613 (マチなし) E96-1P-21A15 (マチ付き)	E88 シリーズ	PVC (透明) 帯電防止 PVC

3 インチウェーハ ハンドリング

マルチプルウェーハ出荷容器

H6630 シリーズ

- 容器内にウェーハを完全に収容し、保護
- カバーの位置合わせが確実
- 各ウェーハをサポートするスプリング
- 積み重ね可能
- 組立時の外形寸法：
160 mm × 84 mm × 96 mm
- ピッチ：4.76 mm
- ご注文に際しては、最小注文数が設定されていますのでご注意ください。



製品型番のご案内

型番	品名	材質
H6630-0009	組立品、シュリンクラップ	ポリプロピレン (ナチュラル)
H6630-0011	組立品、低シリコン、シュリンクラップ	低シリコンポリプロピレン
H6630-0016	組立品、洗浄済み	ポリプロピレン (ナチュラル)

シングルウェーハシッパー

H22 シリーズ

- 90 mm、3.25 インチ、3 インチウェーハに対応
- ウェーハの表面を下向きにして保持し、すり鉢状構造によりウェーハのエッジのみが接触する設計
- スプリングがウェーハを保持し、パーティクルの発生を最小限に抑制
- 積み重ね可能な省スペースデザイン
- トレーのみでも、カバーありでも固定式の積み重ねが可能
- 取り扱いが容易なネジぶた構造
- カバー表面をラベルスペースとして使用可能
- ご注文に際しては、最小注文数が設定されていますのでご注意ください。



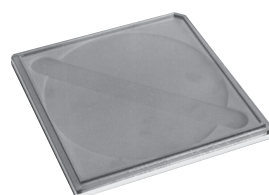
製品型番のご案内

型番	ウェーハ径	品名	材質
H22-35-0615 H22-351-0615 H22-352-0615	90 mm	トレー カバー スプリング	ポリプロピレン (ナチュラル) ポリプロピレン (ナチュラル) ポリプロピレン (ナチュラル)
H22-32-0615 H22-321-0615	3.25 インチ	トレー カバー	ポリプロピレン (ナチュラル) ポリプロピレン (ナチュラル)
H22-32-62C02 H22-321-62C02	3.25 インチ	トレー カバー	スタットプロ 150 スタットプロ 150
H22-30-0615 H22-301-0615 H22-302A-0615 H22-302-0815	3 インチ	トレー カバー スプリング、低反発 スプリング	ポリプロピレン (ナチュラル) ポリプロピレン (ナチュラル) ポリプロピレン (ナチュラル) 低密度ポリエチレン
H22-30-62C02 H22-301-62C02 H22-302A-62C02	3 インチ	トレー カバー スプリング	スタットプロ 150 スタットプロ 150 スタットプロ 150

シングルウェーハトレイ

H20 シリーズ

- ウェーハ 1 枚収容の工程内用
- ウェーハの表面を下向きにして保持し、すり鉢状構造によりウェーハのエッジのみが接触する設計
- トレー底部のピンセット用スロットにより、ウェーハの取り外しが容易
- トレーのみでも、カバーありでも積み重ねが可能な省スペースデザイン
- 最小注文数 (MOQ) につきましては、インテグリスのカスタマーサービスまでお問い合わせください。



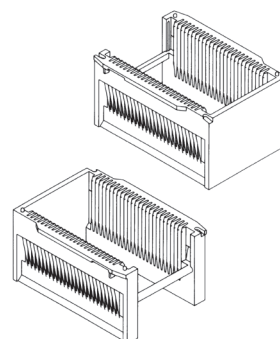
製品型番のご案内

型番	外形寸法	品名	材質
H20-2000-01-1415	91 mm × 91 mm	トレー	ABS (ナチュラル)
H20-2000-02-1201		カバー	スチレン (アンバー)

ウェーハキャリア

A72、PA72

- 円形のクロスバー
- 水切り穴
- 垂直の側壁
- トップレールにピンとホール
- 収容枚数：25
- D1 寸法：14.0 mm
- ポケットピッチ：4.76 mm
- ポケットフラット：1.52 mm
- 外形寸法：142 mm × 94 mm × 83 mm
- 適合するボックス：E52-101、E38-101
- 最小注文数 (MOQ) につきましては、インテグリスのカスタマーサービスまでお問い合わせください。



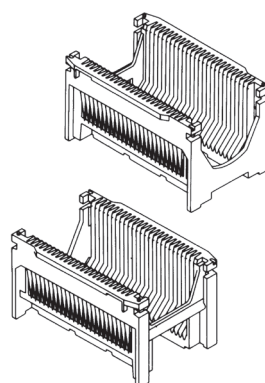
A72-30M

製品型番のご案内

型番	エンドウォールの仕様	材質
A72-30M-0215	一体型	PFA
PA72-30M-0603	「U」形状	ポリプロピレン (青)

A82M、PA82M

- 自動化対応 H バー
- H バーエンドフランジ
- 水切り穴
- トップレールにピンとホール
- 収容枚数：25
- D1 寸法：14.0 mm
- ポケットピッチ：4.76 mm
- ポケットフラット：1.52 mm
- 外形寸法：142 mm × 94 mm × 83 mm
- 適合するボックス：E52-101、E38-101
- 最小注文数 (MOQ) につきましては、インテグリスのカスタマーサービスまでお問い合わせください。



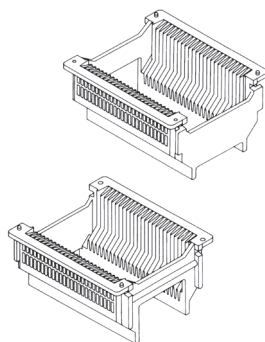
A82M

製品型番のご案内

型番	材質
A82M-0215	PFA
PA82M-0603	ポリプロピレン (青)
PA82M-61C02	スタットプロ 100

A190

- スピンドライヤーによる乾燥に最適
- ロープロファイル設計、側壁がオープン
- 自動化対応 H バー
- エンドウォールフランジ、H バーエンドフランジ
- 一体型エンドウォール
- トップレールにピンとホール
- D1 寸法：14.0 mm
- ポケットピッチ：4.76 mm
- ポケットフラット：1.27 mm
- 外形寸法：142 mm × 94 mm × 60 mm
- 適合するボックス：E52-101
- 最小注文数 (MOQ) につきましては、インテグリスのカスタマーサービスまでお問い合わせください。

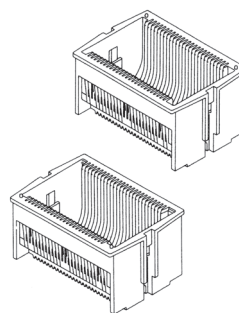


製品型番のご案内

型番	材質
A190-30M-0215	PFA

PA50-30

- 液浸タイプ
- 一体型エンドウォール
- 水切り穴
- 収容枚数：25
- ポケットピッチ：4.76 mm
- ポケットフラット：1.52 mm
- 外形寸法：155 mm × 94 mm × 83 mm
- 適合するボックス：E52-101
- 最小注文数 (MOQ) につきましては、インテグリスのカスタマーサービスまでお問い合わせください。



製品型番のご案内

型番	材質
PA50-30-0603	ポリプロピレン (青)

保管用ボックス**E52-101**

- ボックス底部に傾斜
- ピン・ソケット式蝶番
- 3 スイングピン式ラッチ
- 積み重ね可能
- キャリア収納数：2
- クッション、トラベラー (オプション)
- 適合キャリア：全ての 3 インチウェーハ用キャリア
- 外形寸法：203 mm × 236 mm × 114 mm
- 最小注文数 (MOQ) につきましては、インテグリスのカスタマーサービスまでお問い合わせください。



E52-101

製品型番のご案内

型番	品名	材質
E52-101-0603	保管用ボックス	ポリプロピレン (青)
E52-101-61C02	保管用ボックス	スタットプロ 100
E96-2P-21A15	トラベラー	帯電防止 PVC
E96-2-1613	トラベラー	PVC
E95-7-0815	クッション	低密度ポリエチレン

E38-101

- エンドロードタイプ
- はめ込み式のカバー
- 上面にカードスロット
- キャリア収納数：1
- 適合キャリア：A82M、A72-30M
- 外形寸法：157 mm × 102 mm × 102 mm
- 最小注文数 (MOQ) につきましては、インテグリスのカスタマーサービスまでお問い合わせください。



製品型番のご案内

型番	材質
E38-101-0715	高密度ポリプロピレン

アクセサリ

ウェーハキャリア用ハンドル

- 最小注文数 (MOQ) につきましては、インテグリスのカスタマーサービスまでお問い合わせください。



A82-03



A048B

製品型番のご案内

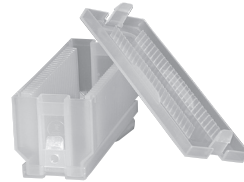
型番	ハンドルのタイプ	装着方法	適合ウェーハキャリア	外形寸法 (L × W × H)	材質
A82-03-0215 PA82-03-0603	スクイーズタイプ	キャリア両端のノッチに取り付けます。	A82M、PA82M	165 × 91 × 157 mm	PFA (ナチュラル) ポリプロピレン (青)
A048B-0215	スクイーズタイプ (サポートバー付き)	キャリア両端のノッチに取り付けます。	ほぼ全ての「M」タイプキャリア	165 × 91 × 157 mm	PFA (ナチュラル)

2.5 インチ以下のウェーハ ハンドリング

マルチプルウェーハ出荷容器

H6620 シリーズ、2 インチ

- 容器内にウェーハを完全に収容し、保護
- カバーの位置合わせが確実
- 各ウェーハをサポートするスプリング
- 積み重ね可能
- 組立時の外形寸法：
160 mm × 60 mm × 67 mm
- ピッチ：4.76 mm
- ご注文に際しては、最小注文数が設定されていますのでご注意ください。



H6620-009

製品型番のご案内

型番	品名	材質
H6620-0009	組立品、シュリンクラップ	ポリプロピレン (ナチュラル)
H6620-0010	組立品、洗浄済み	ポリプロピレン (ナチュラル)
H6620-0011	組立品、低シリコン、シュリンクラップ	低シリコンポリプロピレン

シングルウェーハシッパー

H22 シリーズ

- 2.5 インチ、2 インチ、1.5 インチ、1 インチ ウェーハに対応
- ウェーハの表面を下向きにして保持し、すり鉢状構造によりウェーハのエッジのみが接触する設計
- スプリングがウェーハを保持し、パーティクルの発生を最小限に抑制
- 積み重ね可能な省スペースデザイン
- トレーのみでも、カバーありでも固定式の積み重ねが可能
- 取り扱いが容易なネジぶた構造



- カバー表面をラベルスペースとして使用可能
- ご注文に際しては、最小注文数が設定されていますのでご注意ください。

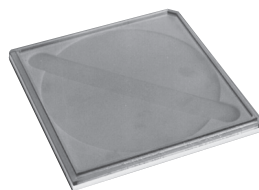
製品型番のご案内

型番	ウェーハ径	品名	材質
H22-25-0615 H22-251-0615 H22-252-0615 H22-252-0815	2.5 インチ	トレー カバー スプリング スプリング	ポリプロピレン (ナチュラル) ポリプロピレン (ナチュラル) ポリプロピレン (ナチュラル) 低密度ポリエチレン
H22-25-62C02 H22-251-62C02 H22-252-62C02	2.5 インチ	トレー カバー スプリング	スタットプロ 150 スタットプロ 150 スタットプロ 150
H22-20-0615 H22-201-0615 H22-202A-0615 H22-202-0815	2 インチ	トレー カバー スプリング、低反発 スプリング	ポリプロピレン (ナチュラル) ポリプロピレン (ナチュラル) ポリプロピレン (ナチュラル) 低密度ポリエチレン
H22-20-62C02 H22-201-62C02 H22-202A-62C02	2 インチ	トレー カバー スプリング	スタットプロ 150 スタットプロ 150 スタットプロ 150
H22-15-0615 H22-151-0615 H22-152-0615 H22-152-0815	1.5 インチ	トレー カバー スプリング スプリング	ポリプロピレン (ナチュラル) ポリプロピレン (ナチュラル) ポリプロピレン (ナチュラル) 低密度ポリエチレン
H22-15-62C02 H22-151-62C02 H22-152-62C02	1.5 インチ	トレー カバー スプリング	スタットプロ 150 スタットプロ 150 スタットプロ 150
H22-10-0615 H22-101-0615 H22-102-0815	1 インチ	トレー カバー スプリング	ポリプロピレン (ナチュラル) ポリプロピレン (ナチュラル) 低密度ポリエチレン
H22-10-62C02 H22-101-62C02	1 インチ	トレー カバー	スタットプロ 150 スタットプロ 150

シングルウェーハトレイ

H20 シリーズ

- 2.25 インチ、1.5 インチ、30 mm ウェーハに対応
- ウェーハ 1 枚収容の工程内用
- ウェーハの表面を下向きにして保持し、すり鉢状構造によりウェーハのエッジのみが接触する設計
- トレー底部のピンセット用スロットにより、ウェーハの取り外しが容易
- トレーのみでも、カバーありでも積み重ねが可能な省スペースデザイン



- 最小注文数 (MOQ) につきましては、インテグリスのカスタマーサービスまでお問い合わせください。

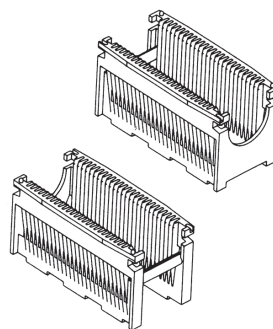
製品型番のご案内

型番	ウェーハ径	外形寸法	品名	材質
H20-520-01-1415 H20-520-02-0201	2.25 インチ	67 mm × 67 mm	トレイ カバー	ABS (ナチュラル) スチレン (アンバー)
H20-500-1415 H20-02-1415 H20-02-1216 H20-02-1201	1.5 インチ	51 mm × 51 mm	トレイ カバー カバー カバー	ABS (ナチュラル) ABS (ナチュラル) スチレン (透明) スチレン (アンバー)
H20-250-1415 H20-02-1415 H20-02-1216 H20-02-1201	30 mm	51 mm × 51 mm	トレイ カバー カバー カバー	ABS (ナチュラル) ABS (ナチュラル) スチレン (透明) スチレン (アンバー)

2.5 インチウェーハ用キャリア

A72-25M、PA72-25M

- クロスバー
- 「U」形状エンドウォール
- 水切り穴
- 収容枚数：25
- ポケットピッチ：4.76 mm
- ポケットフラット：1.27 mm
- D1 寸法：14.0 mm
- 外形寸法：142 mm × 79 mm × 73 mm
- 最小注文数 (MOQ) につきましては、インテグリスのカスタマーサービスまでお問い合わせください。



A72、PA72

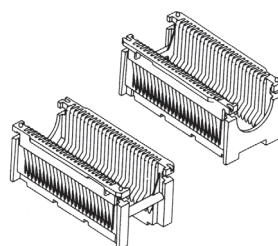
製品型番のご案内

型番	材質
A72-25M-0215	PFA
PA72-25M-0603	ポリプロピレン (青)

2.25 インチウェーハ用キャリア

A72-22M、PA72-22M

- クロスバー
- 「U」形状エンドウォール
- 水切り穴
- 収容枚数：25
- ポケットピッチ：4.76 mm
- ポケットフラット：1.52 mm
- D1 寸法：14.0 mm
- 外形寸法：142 mm × 73 mm × 67 mm
- 最小注文数 (MOQ) につきましては、インテグリスのカスタマーサービスまでお問い合わせください。



A72-22M、PA72-22M

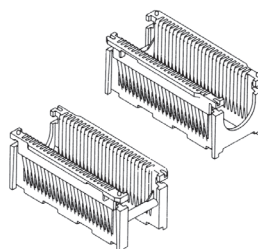
製品型番のご案内

型番	材質
A72-22M-0215	PFA
PA72-22M-0603	ポリプロピレン (青)

2 インチウェーハ用キャリア

A72-20M、PA72-20M

- クロスバー
- 「U」形状エンドウォール
- 水切り穴
- 収容枚数：25
- ポケットピッチ：4.76 mm
- ポケットフラット：1.02 mm
- D1 寸法：14.0 mm
- 外形寸法：142 mm × 68 mm × 59 mm
- 最小注文数 (MOQ) につきましては、インテグリスのカスタマーサービスまでお問い合わせください。



A72-20M、PA72-20M

製品型番のご案内

型番	材質
A72-20M-0215	PFA
PA72-20M-0603	ポリプロピレン (青)

保管用ボックス

E04

- 滑りにくい表面
- 本体・カバー独立型
- はめ込み式固定
- ボックスの収容キャリア数：1
- 適合キャリア：2 インチ、2.25 インチ、2.5 インチの A72 および PA72 ウェーハキャリア
- 最小注文数 (MOQ) につきましては、インテグリスのカスタマーサービスまでお問い合わせください。



E04

製品型番のご案内

型番	材質
E04-1202	耐衝撃性ポリスチレン (黒)

その他のデバイスキャリア

アジャスタブルキャリア

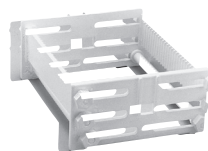
- 長方形基板用
- 特定サイズのデバイスを保持するよう調整が可能
- サイドレールを調整することにより、さまざまな幅に対応
- 組立品
- 適合ハンドル：A018、A027、A031、A044
- 適合する保管用ボックス：E127-101 (AC-101 キャリア専用)
- E127-101 は本体・カバー独立型保管用ボックスで、内容物の確認がしやすい透明カバー付き
- 最小注文数 (MOQ) につきましては、インテグリスのカスタマーサービスまでお問い合わせください。



AC-101



E127-101、
保管用ボックス



A135-11



A135-12

製品型番のご案内

型番	基板サイズ (L × W)	ポケット フラット	収容 枚数	外形寸法 (組立時) (L × W × H)	材質
AC-101-0603	6.4 mm ~ 57.0 mm	—	20	102 × 83 × 36 mm	ポリプロピレン (青)
E127-101-5115 AC-101 キャリア専用 の保管用ボックス	AC-101-0603 キャリア	—	キャリア 1個	154 × 136 × 105 mm	PETG (透明)
A135-11-0215	38 mm ~ 102 mm × 76 mm	2.3 mm	25	155 × 130 × 56 mm	PFA
PA135-11-0603	38 mm ~ 102 mm × 76 mm	2.3 mm	25	163 × 206 × 61 mm	ポリプロピレン (青)
A135-12-0215	108 mm ~ 171 mm × 76 mm	2.3 mm	25	155 × 206 × 56 mm	PFA

カスタムキャリア

個別の要件に対応するカスタムキャリアもご利用いただけます。

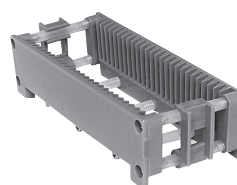
- 求められる具体的な寸法を実現
- サイドレールを調整することにより、さまざまな幅に対応
- コンポーネント部品のみ販売 (組立品)

キャリアの構成

それぞれのカスタムキャリアは、2個のサイドレールと、所定の長さに切断・ねじ加工がなされた多数のロッドで構成されます。サイドレールとロッドは、各ロッドにつき2個のねじで取り付けられます。ロッドは2個のクリップで留められます。選択されるキャリアシリーズによって、必要なロッドやねじの数は変わります。アプリケーションに合ったロッド長さを指定してください。

PA 85 シリーズ

- 正方形および長方形基板用
- 収容枚数：25
- ポケットピッチ：4.76 mm
- ポケットフラット：1.52 mm
- ポケットの深さ：25.4 mm
- 長さ：163 mm
- 適合ハンドル：A031
- 適合する保管用ボックス：なし
- ロッドの長さは基板の長さから 10.67 mm を引いた長さ
- 最小注文数 (MOQ) につきましては、インテグリスのカスタマーサービスまでお問い合わせください。



PA85

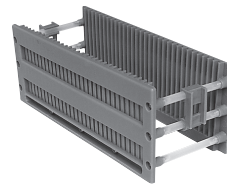
製品型番のご案内

型番	コンポーネント部品	1 キャリアあたりに必要な個数	材質
PA85-01-0603	サイドレール	2	ポリプロピレン (青)
PA85-04-0603	クリップ	2	ポリプロピレン (青)
1511-034	ねじ	14	ステンレススチール
1112-031CR	ロッド	7	ポリプロピレン (ナチュラル)

* ご注文の際は、必要なキャリアの数量に、1 キャリアあたりに必要な個数を掛けてください。最小注文数 (MOQ) につきましては、インテグリスのカスタマーサービスまでお問い合わせください。

PA83 シリーズ

- 正方形および長方形基板用
- 水切り穴
- 収容枚数：30
- ポケットピッチ：6.35 mm
- ポケットフラット：3.18 mm
- ポケットの深さ：69.8 mm
- 長さ：221 mm
- A021 ハンドルはキャリアのエンドウォールに装着
- 適合する保管用ボックス：なし
- ハンドル外形寸法：241 mm × 15 mm × 267 mm
- ロッドの長さは基板の長さから 10.67 mm を引いた長さ
- 最小注文数 (MOQ) につきましては、インテグリスのカスタマーサービスまでお問い合わせください。



PA83



A021

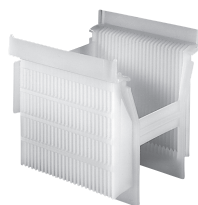
製品型番のご案内

型番	コンポーネント部品	1 キャリアあたりに必要な個数	材質
PA83-01-0603 A83-01-0215	サイドレール	2	ポリプロピレン (青) PFA
PA85-04-0603	クリップ	2	ポリプロピレン (青)
PA85-01-0603	サイドレール	2	ポリプロピレン (青)
PA85-01-61C02	サイドレール	2	スタットプロ 100
1511-034	ねじ	18	ステンレススチール
1112-031CR	ロッド	9	ポリプロピレン (ナチュラル)
A021-031	ハンドル	—	ETFE
1112-031CR	ロッド	7	ポリプロピレン (ナチュラル)

* ご注文の際は、必要なキャリアの数量に、1 キャリアあたりに必要な個数を掛けてください。最小注文数 (MOQ) につきましては、インテグリスのカスタマーサービスまでお問い合わせください。

ソーラーセルキャリア

- ソーラーセルやその他の正方形基板のハンドリング
- 最小注文数 (MOQ) につきましては、インテグリスのカスタマーサービスまでお問い合わせください。



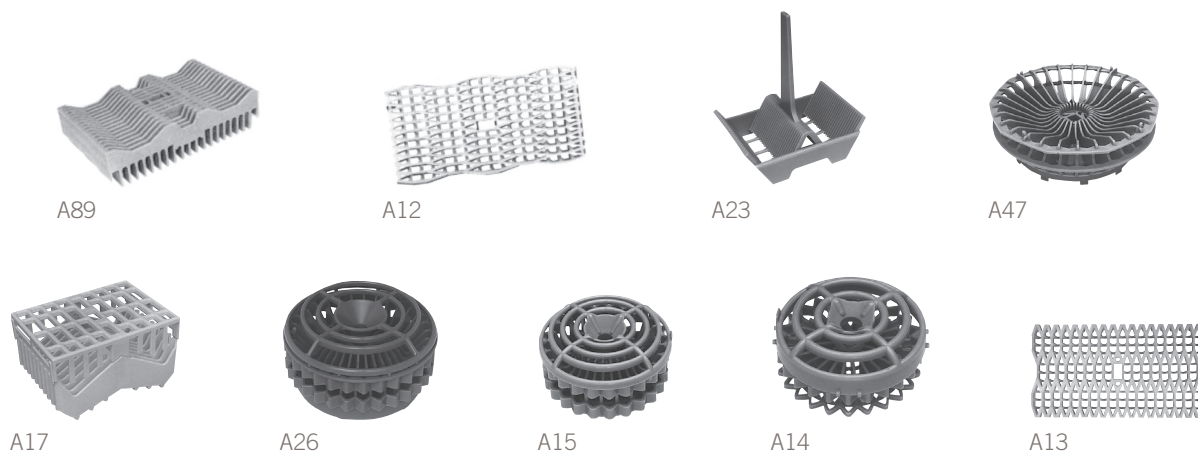
A193-55M

製品型番のご案内

型番	基板 サイズ (角)	ポケット ピッチ	ポケット フラット	収容 枚数	外形寸法 (L × W × H)	適合 ハンドル	適合する 保管用 ボックス	材質
A193-55M-0515	125 mm	4.76 mm	1.52 mm	25	144 × 152 × 152 mm	A72-50-03	—	PVDF
A92-39M-0215	100 mm	4.76 mm	1.52 mm	25	143 × 123 × 114 mm	A72-40-03 A72-40-06 PA72-40-03	E34-102 E49-101 E46-101	PFA

ウェーハバスケット

- 基板の加工やハンドリング用
- 最小注文数 (MOQ) につきましては、インテグリスのカスタマーサービスまでお問い合わせください。

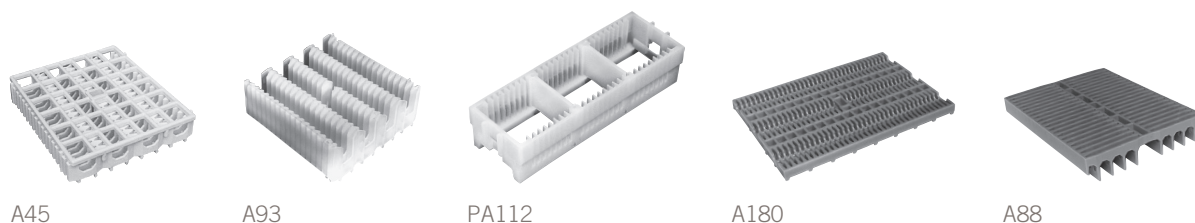


製品型番のご案内

型番	ウェーハ径	収容枚数	外形寸法	適合タンク	適合ハンドル	備考	材質
A89-01-0215	0.5 インチ、 30 mm、 2.5 インチ	52	175 × 112 × 43 mm	E23-01	A05、A08	ポケットピッチ： 71 mm、 ガリウムヒ素 (GaAs) ウェーハ用	PFA
A12-01-0215	0.5 ~ 1.5 インチ	52	173 × 86 × 30 mm	—	A05、A08	キャリアを裏返して カバーとしても 使用可	PFA
A47-01-0215	1.5 ~ 2.25 インチ	30	直径 160 × 51 mm	E14-21-01 E14-25-01	A01、A07、 A029	番号付きポケット	PFA
A23-0215	1 ~ 2 インチ	50	132 × 89 × 145 mm	—	—	一体型ハンドル、 底部フローズルー： 15.88 mm ポケットピッチ： 3.18 mm	PFA
A17-01-0215	0.75 ~ 2 インチ	20	122 × 89 × 28 mm	—	A05、A08	ポケット幅： 6.4 mm	PFA
A26-01-0215	0.625 ~ 2 インチ	30	直径 152 × 61 mm	E14-25-01	A01、A07、 A029	—	PFA
A15-01-0215	1 ~ 1.75 インチ	24	直径 177 × 46 mm	E12 E14-10-01 E22-101	A01、PA01、 A07、PA07、 A029、 PA029	—	PFA
カバー： A15-02-0215							
A14-01S-0215	0.625 ~ 1.25 インチ	24	直径 89 × 20 mm	E12	A01、A07、 A029	PP 製バスケット： A14-01S-61C02	PFA
カバー： A14-02S-0215							
A13-01-0215	0.5 ~ 1.125 インチ	52	173 × 86 × 23 mm	—	A07、A08	キャリアを裏返して カバーとしても 使用可	PFA

LCD キャリア

- LCD その他の基板のハンドリング
- 最小注文数 (MOQ) につきましては、インテグリスのカスタマーサービスまでお問い合わせください。



製品型番のご案内

型番	ポケットの長さ	ポケットの深さ	ポケットピッチ	外形寸法 (L × W × H)	適合ハンドル	収容枚数	備考	材質
A45-01B-0215	23.0 mm	4.2 mm	13.6 mm	112 × 102 × 18 mm	—	72	LCD 用 14.2 mm × 21.6 mm	PFA
A45-03-0215 ハンドル	—	—	—	—	—	—	ハンドルの長さ： 165 mm	PFA
A45-04-0215 ハンドル	—	—	—	—	—	—	ハンドルの長さ： 254 mm	PFA
A93-01-0603	24.4 mm	4.1 mm	28.6 mm	109 × 103 × 39 mm	A45-03	72	カバー： A45-02	ポリプロピレン (青)
PA112-12-108-0603	32.0 mm	2.5 mm	27.4 mm	159 × 37 × 35 mm	A031	25	水切り穴付き、 基板の搬送可能、 積み重ね可能	ポリプロピレン (青)
A180-01-0603	35.6 mm	3.2 mm	6.9 mm	203 × 142 × 13 mm	PA08	106	—	ポリプロピレン (青)
A88-0215	66.1 mm	6.8 mm	20.8 mm	203 × 152 × 30 mm	A05、A08	42	長さ 66.5 mm × 厚さ 3.18 mm の LCD 用	PFA

その他のキャリア

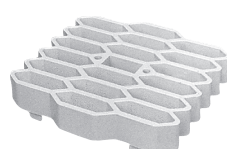
- その他の基板のハンドリング
- 最小注文数 (MOQ) につきましては、インテグリスのカスタマーサービスまでお問い合わせください。



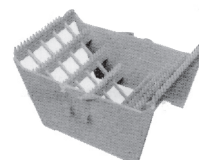
H48



A16



A118



A63

製品型番のご案内

型番	基板 サイズ	ポケット の長さ	ポケット 幅	ポケット の深さ	収容 枚数	外形寸法	適合 ハンドル	備考	材質
H48-01-0215	直径 7.9 mm	8.1 mm	3.6 mm	7.1 mm	48	64 × 71 × 13 mm	A01、 A07、 A029	—	PFA
H48-02-0215 カバー									
A16-01-0215	直径 4.8 ~ 15.7 mm	16.5 mm	3.6 mm	9.1 mm	42	89 × 61 × 18 mm	A05	—	PFA
A16-02-0215 カバー									
A118-01-0215	25.4 mm	25.4 mm	7.9 mm	9.5 mm	18	76 × 74 × 15 mm	A05、 A08	各ポケット に水切り穴	PFA
A63-01-0603	102 ~ 203 mm 角型	—	0.8 mm	—	20	210 × 152 × 121 mm	—	ポケット ピッチ： 5.84 mm	ポリプロ ピレン (青)

その他の製品用のハンドル

スクイーズタイプハンドル

- キャリアからの取り付けおよび取り外しが容易
- キャリア両端のノッチに取り付け
- ハンドル中央にある 2 本のバーを握ることで脚部の保持を解除
- さまざまなタイプのキャリアに対応
- 最小注文数 (MOQ) につきましては、インテグリスのカスタマーサービスまでお問い合わせください。



A031



PA031

製品型番のご案内

型番	外形寸法 (L × W × H)	材質
A031-0215 PA031-0603	173 × 15 × 259 mm	PFA ポリプロピレン (青)

スティックハンドル

- 長方形/正方形
- LCD キャリア、その他のキャリア、ウェーハバスケット、実験用器具トレーなどに対応
- 最小注文数 (MOQ) につきましては、インテグリスのカスタマーサービスまでお問い合わせください。



A01、PA01
A07、PA07



PA029



A05



A08、PA08

製品型番のご案内

型番	スタイル	外形寸法 (L × W × H)	品名
A01-0215 PA01-0603	正方形	10 × 10 × 193 mm	PFA ポリプロピレン (青)
A07-0215 PA07-0603	正方形	10 × 10 × 229 mm	PFA ポリプロピレン (青)
PA029-0603	正方形	10 × 10 × 305 mm	ポリプロピレン (青)
A05-0215	長方形	15 × 8 × 163 mm	PFA
A08-0215 PA08-0603	長方形	15 × 8 × 229 mm	PFA ポリプロピレン (青)

実験用器具

ピンセット

- 基板のハンドリング
- 保護ケース付き、その他のケースもご用意
- 最小注文数 (MOQ) につきましては、インテグリスのカスタマーサービスまでお問い合わせください。



製品型番のご案内

型番	先端の形状/寸法	先端の厚さ	外形寸法	備考	材質
C01-0315 C01-0612	丸/0.8 mm	—	127 mm × 13 mm	—	ETFE ポリプロピレン (白)
C10-0315	—	0.3 mm	124 mm × 13 mm	—	ETFE
C12-0315	丸/1.5 mm	0.3 mm	124 mm × 13 mm	—	ETFE
C13-03F15 C13-06F12	丸/1.5 mm	0.3 mm	124 mm × 13 mm	—	グラスファイバー含有 ETFE グラスファイバー含有 ポリプロピレン (白)
C14-0315	薄型テーパー	—	127 mm	C10、C12 よりも先端部にやや重みあり	ETFE
C16-0315	丸/1.5 mm	0.4 mm	178 mm × 15 mm	—	ETFE
C20-0215 C20-06F12	丸/1.5 mm	—	127 mm × 13 mm	さらにグリップを高めるために先端部に重みあり	PFA グラスファイバー含有 ポリプロピレン (白)

ピンセット保護ケース

- ピンセットの保管用
- 最小注文数 (MOQ) につきましては、インテグリスのカスタマーサービスまでお問い合わせください。

製品型番のご案内

型番	材質
C16-01-1215	ポリプロピレン (ナチュラル)
C18-01-0615	スチレン/ポリスチレン

トング

- 基板のハンドリング
- 最小注文数 (MOQ) につきましては、インテグリスのカスタマーサービスまでお問い合わせください。



C30



C40



C50



C52

製品型番のご案内

型番	先端の形状	先端の幅	調整	開閉幅	外形寸法 (L × W × H)	備考	材質
C30-0215	角型、ウェーハを支持したときのエッジから深さを一定に保つストッパー付き	9.6 mm	不可	—	152 × 37 × 16 mm	過度の把持力による基板の破損を防止、保護ケース付き	PFA
C40-0315	角型、内向きのフック状	2.5 mm	可 (4段階)	254 mm ~ 152 mm	231 × 35 × 10 mm	—	ETFE
C50-0315	角型	19 mm	不可	2.2 mm	253 × 35 × 10 mm	深さのある槽にも使用可能な長さ	ETFE
C52-0215	角型	—	不可	—	190 mm × 19 mm	大型基板のハンドリングに最適	PFA

真空プローブおよびチップ

D43 真空プローブ

- プローブ上部の穴を指で押さえてチップの先端に吸着させる
- 先端に内径 4.8 mm のホースを使用可能
- D42 チップまたは内径 4.1 mm の注射針を使用可能
- 最小注文数 (MOQ) につきましては、インテグリスのカスタマーサービスまでお問い合わせください。



D43

製品型番のご案内

型番	材質
D43-0603	ポリプロピレン (青)

ビーカー

- 均一な肉厚のシームレスなビーカー
- 底部の成形リングで安定性を実現
- 最小注文数 (MOQ) につきましては、インテグリスのカスタマーサービスまでお問い合わせください。



D50

製品型番のご案内

型番	容量	胴径	高さ	材質
D50-10-0215	100 mL	53 mm	66 mm	PFA
D50-60-0215	600 mL	91 mm	121 mm	PFA
D50-100-0215	1000 mL	110 mm	144 mm	PFA

漏斗

- 内径 6.4 mm の出口にテーパーが付いた注ぎ口
- D20 ストレーナートレーを漏斗内部に取り付け可能
- 最小注文数 (MOQ) につきましては、インテグリスのカスタマーサービスまでお問い合わせください。



D40

製品型番のご案内

型番	外形寸法	材質
D40-0215	直径 81 mm × 84 mm	PFA

ストレーナートレー

- 単体または積み重ねて使用でき、2つのトレーを連結することで洗浄用バスケットとして使用可能
- 用途に応じて、3種類の穴径から選択可能
- 内径：76 mm
- 外形寸法：97 mm × 46 mm
- 最小注文数 (MOQ) につきましては、インテグリスのカスタマーサービスまでお問い合わせください。



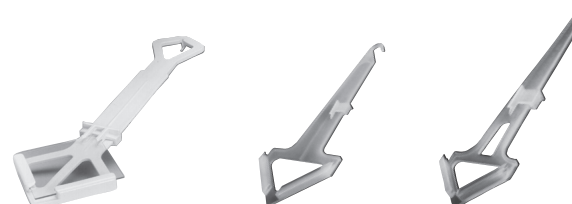
D20 トレー

製品型番のご案内

型番	穴径	材質
D20-030-0215	直径 0.76 mm	PFA
D20-050-0215	直径 1.3 mm	PFA
D20-125-0215	直径 3.2 mm	PFA

ディッパー

- ウェーハ 1 枚または角型基板 1 枚を保持
- V 字形状の下部スロット
- ハンドルのクリップを下にスライドさせて基板を保持
- 最小注文数 (MOQ) につきましては、インテグリスのカスタマーサービスまでお問い合わせください。



D15

D14

D11

製品型番のご案内

型番	角型基板サイズ	ウェーハ径	基板の厚さ (最大)	ディッパーの長さ	材質
D15-0215	114 mm ~ 203 mm	125 mm ~ 200 mm (5 ~ 8 インチ)	6.4 mm	480 mm	PFA
D14-0215	50 mm ~ 153 mm	57 mm ~ 125 mm (2.25 ~ 5 インチ)	3.0 mm	265 mm	PFA
D11-0215	51 mm 以下	2.25 インチ以下	1.5 mm	210 mm	PFA

ディッパーバスケット

- 小さな試料を素早く簡単に洗浄、エッチング
- フック状のハンドル先端部
- 100 の水切り穴
- 400 mL 以上のビーカーで使用可能
- 水切り穴サイズ：5.6 mm 角
- 内寸：直径 63 mm × 51 mm
- 外形寸法：直径 68 mm × 235 mm
- 最小注文数 (MOQ) につきましては、インテグリスのカスタマーサービスまでお問い合わせください。



D10

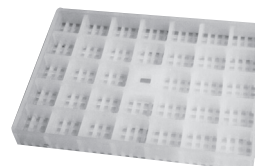
製品型番のご案内

型番	材質
D10-0315	ETFE

トレイおよびアクセサリ

D34 洗浄用トレイ

- 特殊サイズのデバイス洗浄用
- それぞれに 16 の洗浄用の水切り穴を持つ 34 個のポケットに分割
- カバー別売
- 適合ハンドル：A01
- ポケットサイズ：20 mm 角 × 高さ 10 mm
- 水切り穴：3.18 mm



D34

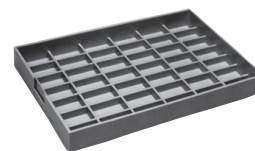
- 外形寸法：170 mm × 127 mm × 18 mm
- 最小注文数 (MOQ) につきましては、インテグリスのカスタマーサービスまでお問い合わせください。

製品型番のご案内

型番	品名	材質
D34-01-0215	トレイ	PFA
D34-02-0215	カバー	PFA

E40 ハンドリング用トレイ/保管用トレイ

- ハンドリングや保管時にデバイスを保持
- 積み重ね可能
- 最小注文数 (MOQ) につきましては、インテグリスのカスタマーサービスまでお問い合わせください。



E40

製品型番のご案内

型番	角型基板サイズ	ポケットサイズ	基板の厚さ (最大)	材質
E40-0603	14 mm ~ 203 mm	25 mm × 46 mm × 13 mm	6.4 mm	ポリプロピレン (青)
E40-12-0603 E40-12-61C02	50 mm ~ 153 mm	64 mm × 71 mm × 13 mm	3.0 mm	ポリプロピレン (青) スタットプロ 100

型番による索引

A01	37	A72-40M-02	18	E52-101	23
A05	37	A72-40MB	14、15	E88	16
A07	37	A72-50-02	9	E89	7
A08	37	A72-50-03	8	E93	7
A021	32	A72-50-04	8	E95	9、18、23
A031	37	A72-50-04B	8	E96	9、18、23
A040	8、17	A72-50M	5、6	E97	15、16
A047	8、17	A82-03	24	H20	4、13、21、27
A048	17	A82M	22、24	H22	3、13、20、26
A048B	24	A83	32	H48	36
A053	17	A88	35	H6620	25
A118	36	A89	34	H6630	19
A12	34	A92	33	H9100	10、11
A13	34	A93	35	H9125	2
A135	30	AC-101	30	H93	3、12、37
A14	34	C01	38	PA01	37
A15	34	C10	38	PA07	37
A16	36	C12	38	PA08	37
A17	34	C13	38	PA029	37
A180	35	C14	38	PA031	37
A182-39	14、15	C16	38	PA112	35
A182-50	5、6	C18	38	PA135	30
A190-30M	22	C20	38	PA182-39	15
A190-40M	14、15	C30	39	PA182-50	6
A190-50M	5、6	C40	39	PA194-50MB	6
A193	33	C50	39	PA50-30	23
A194-50MB	6	C52	39	PA72-20M	28
A23	34	D10	42	PA72-22M	28
A26	34	D11	41	PA72-25M	27
A45	35	D14	41	PA72-30M	21
A47	34	D15	41	PA72-40-03	17
A63	36	D20	40、41	PA72-40MB	15
A72-20M	28	D34	42	PA72-50-03	8
A72-22M	28	D40	40	PA72-50M	6
A72-25M	27	D43	39	PA82-03	24
A72-30M	21	D50	40	PA82M	22
A72-40-03	17	E04	29	PA83	32
A72-40-04	17	E127	30	PA85	31、32
A72-40-04B	17	E38-101	24	1112	31、32
A72-40-06	17	E40	42	1511	31、32

スタットプロ材質一覧表

スタットプロ 100	帯電防止ポリプロピレン (黒)
スタットプロ 125	帯電防止ポリプロピレン (黒)
スタットプロ 135	セラミック充填ポリプロピレン
スタットプロ 150	導電性ポリプロピレン (黒)
スタットプロ 175F	カーボンファイバー充填 PES
スタットプロ 200	帯電防止ポリプロピレン (黒)
スタットプロ 300	帯電防止 PFA (オレンジ)
スタットプロ 400	帯電防止 ABS (着色可)
スタットプロ 425	帯電防止 ABS (透明)
スタットプロ 500	導電性ポリカーボネート (黒)
スタットプロ 525	カーボンファイバー充填ポリカーボネート
スタットプロ 550	ステンレススチール充填ポリカーボネート (着色可)
スタットプロ 600	カーボンファイバー充填 PES
スタットプロ 650	カーボンファイバー充填ポリスルホン
スタットプロ 800	カーボンファイバー ULTEM® (ウルテム) (着色可)
スタットプロ 825	ステンレススチールウルテム (着色可)
スタットプロ 1000	帯電防止 PFA (黒)
スタットプロ 2000	帯電防止 PFA 材料
スタットプロ 3000	帯電防止 PEEK™ (ピーク) カーボンファイバー添加 (黒)

限定的保証

インテグリス製品は、インテグリスの一般的な限定的保証の条件に従って保証されます。これは、www.entegris.com のフッターにある「[規定/商標](#)」を開き、「製品保証」をクリックすると、閲覧または印刷することができます。なお、インテグリスが承認していない部材を使用して発生した不具合は、保証の対象外となります。

詳細情報

詳細情報および最新情報については、インテグリスまでお問い合わせください。
www.entegris.com の「[お問い合わせ](#)」ページから最寄りのインテグリスをご確認いただけます。

販売条件

全ての購入は、インテグリスの「販売条件」に従うものとします。インテグリスの「販売条件 (Entegris Terms and Conditions of Sale)」は、www.entegris.com のホームページのフッターにある「[販売条件](#)」をクリックすると、閲覧または印刷することができます。



日本インテグリス合同会社

東京 | TEL (03)5442-9718 FAX (03)5442-9738 〒 108-0073 東京都港区三田 1-4-28 三田国際ビルディング
大阪 | TEL (06)6390-0594 FAX (06)6390-3110 〒 532-0011 大阪市淀川区西中島 6-1-1 新大阪プライムタワー
九州 | TEL (092)471-8133 FAX (092)471-8134 〒 812-0013 福岡市博多区博多駅東 1-13-9 いちご博多駅東ビル

Entegris®、Entegris Rings Design®、およびその他の製品名は Entegris, Inc. の商標です。詳細は www.entegris.com の [規定/商標](#) をご覧ください。全てのサードパーティの製品名、ロゴ、企業名、商標、登録商標は、それぞれその所有者に帰属します。それらの使用は、商標権所有者との提携、同者による支援、推奨を示すものではありません。

©2001-2021 Entegris, Inc. | All rights reserved. | 1160-5367ENT-0421JPN